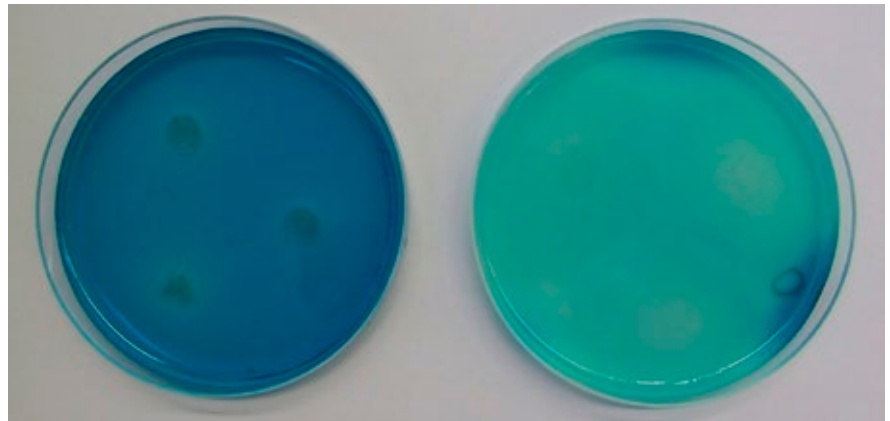


Nautojen salmonellatartunnoissa suuri lisäys vuonna 2018

Vuonna 2018 on lokakuun loppuun mennessä todettu salmonellatartuntoja 28 nautatilalla. 2000-luvulla salmonellatartuntoja on todettu vuosittain 6–15 tilalla ja vuonna 2017 tartuntoja todettiin vain kuudella tilalla. Tartuntatiloja on todettu ympäri Suomea. 11 tilaa on ollut Länsi- ja Sisä-Suomen, kymmenen Itä-Suomen, neljä Pohjois-Suomen, yksi Lounais-Suomen, yksi Lapin ja yksi Etelä-Suomen aluehallintoviraston alueella.

Tartunnoista 12 on todettu lypsykarjatilajoilla, neljä yhdistelmätiloilla, neljä emolehmäkarjoissa ja loput kahdeksan muissa lihakarjakasvattamoissa. Yhden tilan tartunta todettiin kliinisten oireiden (kuume, verinen ripuli) vuoksi lähetetyistä ulostenäytteistä ja yhden teurastamolla todetun positiivisen imusolmukenäytteen perusteella tehdyssä näytteenotossa. Viiden tilan tartunta todettiin muun salmonellaepäilyn perusteella (kontaktitilat) sekä yhden keinosiemennyssonnin alkuperäpito-paikassa tehtävässä tutkimuksessa. Yhden tilan tartunta todettiin myytävien eläinten tutkimuksessa ja loput muissa toimijoiden teettämässä tutkimuksessa. Muut kuin kliinisten oireiden vuoksi Eviraan lähetetyt näytteet on tutkittu salmonellanäytteitä tutkimaan hyväksytyissä paikallisissa laboratorioissa ja kannat lähetetty Eviran Kuopion toimipaikkaan varmistukseen ja serotyyppitykseen. Faagityypitykset on tehty Terveyden ja hyvinvoinnin laitoksella (THL).

Kaikkiaan karjoissa on todettu kahdeksaa eri salmonellan serotyyppiä. *Salmonella Typhimurium* todettiin 14 tilalla, *S. Enteritidis* viidellä ja *S. Konstanz* kahdella tilalla. Kahdessa *S. Typhimurium* -karjassa oli lisäksi joko *S. Tennessee* tai *S. Senftenberg*. Moniresistentti *S. Kentucky* löytyi neljästä karjasta ja tätä moniresistenttiä tyyppiä ei ole aiemmin todettu Suomessa. *S. Kentucky* -karjoista kolme oli saanut vasikoita samalta tartuntatilalta. Lisäksi *S. Chester*, *S. Newport* ja *S. Senftenberg* todettiin kukin yhdestä karjasta, näitä kolmea serotyyppiä



EVIRA, KUOPIO

Salmonellojen eristämiseen käytettävä selektiivinen MSRV-rikastusmalja (Modified Semi-Solid Rappaport-Vassiliadis), negatiivinen ja positiivinen.

ei ole aiemmin todettu Suomessa naudoista. Yhteensä vuosina 2005–2018 naudoista on eristetty 23 eri serotyyppiä.

Neljässä *S. Enteritidis* -karjassa oli faagityyppi FT 33, jota on vuosittain eristetty turkiseläimistä, mutta hyvin harvoin muista tuotantoeläimistä. *S. Typhimurium* -karjojen faagityypit olivat FT 1 (1 karja), FT 2 (2), FT 26 (1), FT 41 (3), FT 120 (1) ja FT U277 (2). Lisäksi neljän karjan *S. Typhimurium* kantoja ei pystytty tyypittämään (FT NST). FT 1 on endeeminen Suomessa ja sitä on todettu vuosikymmenten ajan. FT 2 ja FT 120 ovat esiintyneet aiemmin naudoissa yksittäisiä kertoja ja FT 26 ei ole todettu aiemmin. FT 41 on tyypillisimmin lokeista ja FT U277 tyypillisimmin pikkulinnuista eristetty faagityyppi. Vuonna 2015 nautojen salmonellatartunnoista noin 60 % muodostivat pikkulinnuille ja lokeille tyypilliset *S. Typhimurium* FT 40, FT U277 ja FT 41 -kannat.

Tartuntojen toteamisen jälkeen tiloille on asetettu rajoittavat määräykset. Niillä on aloitettu saneeraustoimenpiteet ja pääsääntöisesti tiloilta on voitu purkaa rajoittavat määräykset 2–4 kuukauden sisällä tartunnan toteamisesta. Tammi- ja kesäkuuta lukuun ottamatta tartuntoja on todettu jokaisena kuukautena. Kuten yleensä,

uusista tartunnoista yli puolet on todettu elo-lokakuun aikana. Sero- ja faagityyppien runsaasta kirjosta johtuen ei voida havaita mitään yksittäistä tartuntalähdettä. Tilojen tautisuojaus ja haittaeläinten torjunta ovat olennainen osa salmonellalta suojautumista.

MUISTA SALMONELLA MYÖS KLIINISISSÄ NÄYTTEISSÄ

Vaikka salmonellatartunta on naudalla usein oireeton, todetaan salmonellaa lähes vuosittain myös kliinisissä näytteissä. Ripulitutkimuksissa on aina muistettava salmonellan mahdollisuus. Monissa pikatesteissä salmonellaa ei ole mukana, joten salmonellan varalta näytteet tulee lähettää laboratorioon viljeltäväksi. Salmonellan viljely on mukana kaikissa Eviran vasikkaripulitutkimuspaketeissa. Toimita näytteet laboratorioon mahdollisimman nopeasti, salmonellatutkimus täytyy aloittaa 72 tunnin kuluessa näytteen ottamisesta.

Erikoistutkija **Henry Kuronen**, tarttuvien eläintautien erikoiseläinlääkäri

www.evira.fi