

Ajankohtaista

RUOKAVIRASTON TUTKIMUKSISTA

PALSTAN tuottaa Ruokavirasto asiantuntijoineen: www.ruokavirasto.fi.



RUOKAVIRASTO
Livsmedelsverket • Finnish Food Authority

Tauteja liikenteessä nautatiloilla

Talvi 2019 oli nautatautien osalta vilkas. Taudinpurkauksia esiintyi ympäri maata enemmän kuin vuosiin. Se näkyi myös Ruokavirastossa, jonne talven aikana saatiin runsaasti näytteitä nautojen tautitapauksista.

Talven ja alkukevään aikana todettiin nautojen hengitystienäytteistä melko runsaasti RS- (bovine respiratory syncytial) ja koronavirusista. Naudan koronavirusista löytyi useammalta tilalta myös ripulin takia tutkittavaksi lähetetyistä ulostenäytteistä. Lisäksi *Cryptosporidium parvum* -löydöksiä todettiin tammi-huhtikuun aikana reilulta 70 tilalla. Mykoplasmojen suhteen vuosi alkoi myös runsaana, uusia *Mycoplasma bovis* -positiivisia lypsykarjoja todettiin alkuvuonna jo yli kymmenen, kun koko viime vuoden luku oli kahdeksan.

Kun oireiden perusteella ei päästä diagnoosiin, tulevat näytteenotto ja laboratoriotutkimus apuun. Vastustettavat taudit voidaan joko todeta tai sulkea pois ja sairauden hoitoa, ennaltaehkäisyä ja mahdollisia muita toimenpiteitä on helpompi suunnitella, kun tietää mitä on vastassa. Esimerkkinä kerrottakoon tapaus, jossa saatiin nopeasti poissuljettua vastustettava eläintauti ja taudinsyykin selvisi nopeasti.

Emolehmäkarjan omistaja otti perjantaitaamuna yhteyttä kunnaneläinlääkäriin. Edellisen vuorokauden aikana tilalla oli kuollut kolme noin vuoden ikäistä sonnia ilman minkäänlaisia edeltäviä oireita. Verta näytti tulleen molemmista päistä ja vaikka sonnit olivat olleet sisätiloissa, pernaruttoepäily heräsi. Tilalle annettiin rajoittavat määräykset, läänineläinlääkäri määräsi kunnaneläinlääkäriin ottamaan näytteet ja Ruokavirastolle ilmoitettiin näytteiden tulosta.

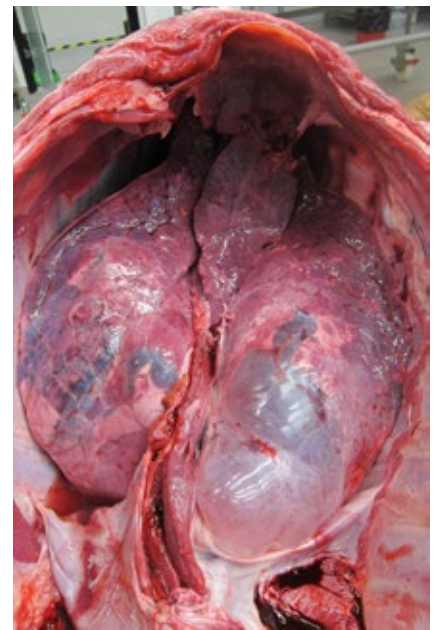
Näytteet kaikista kolmesta naudasta tutkittiin välittömästi niiden saavuttua. Tulos oli onneksi pernaruton varalta kielteinen ja rajoittavat määräykset voitiin purkaa samana päivänä. Kolmen eläimen äkkikuolema oli kuitenkin sen verran huolestuttava, että eläinten omistaja oli valmis tuomaan yhden sonnin avattavaksi.

Patologi diagnosoi akuutin voimakkaan hengitystieinfektion, hengitysteiden limakalvot olivat voimakkaasti turvonneet ja keuhkot osin tiiviit, osin emfysemaattiset, turvonneet. Kudoksessa oli verenvuotoja, hengitysteissä verensekaista eritettä, jota oli vuotanut sieraimista. Eläin oli hyväkuntoinen, eikä muissa elimissä todettu muutoksia. Taudin aiheuttajaksi paljastuivat jatkotutkimuksissa naudnan rs-virus ja *Pasteurella multocida* -bakteeri. Hoitava eläinlääkäri ja eläinten omistaja olivat tyytyväisiä, kun äkkikuolemien syy selvisi.

Erikoistutkija Minna Nylund sekä jaostopäällikkö Laura London ja johtava asiantuntija Tiina Autio

Lisätietoja: www.ruokavirasto.fi, laita hakuun naudnan hengitystietulehdukset

RUOKAVIRASTO.



Naudan rs-virus-keuhkotulehdus.

TEE SÄHKÖINEN LÄHETE ELÄINLÄÄKÄRIOHJELMISTOSSA

Helpota lähetteen tekemistä ja lopeta käsin kirjoittaminen.

Suoraan eläinlääkäriohjelmistosta siirtyviä tietoja muun muassa:

omistajan tiedot

- nautojen EU-, pitopaikka- ja tilatunnukset sekä muut mahdolliset tunnukset
- rekisteritunnukset, nimet, syntymäajat

Voit valita useita eläimiä (Huom: tällöin laboratorio laskuttaa normaalisti pakettihinnan).

Voit tehdä lähetteen vastaanotolla tai klinikalla ja lähettää asiakkaalle sähköpostilla.

Tutkimusvastaus automaattisesti eläinlääkäriohjelmistoon sekä tiedoksi saajille lähetteessä pyydetyllä tavalla, esimerkiksi sähköpostitse.

Sähköinen lähete toimii ProveNet ja ProvetWin -ohjelmistoissa.

Ensimmäisellä kerralla ota palvelu käyttöön rekisteröitymällä Provet-asetuksissa palvelun käyttäjäksi.

Tarkemmat käyttöohjeet ohjelmistoissa sekä www.provet.fi/ohjeet/ProvetWin2/ProvetWin2_Ruokavirastoliitanta.pdf

Tulosta aina täytetty lähete näytteen mukaan, että näyte yhdistyy aina oikeaan läheteeseen.