

## Pernaruttoepäily ja -diagnostiikka

Evira on tehnyt eläinlääkäreille suunnatun tarpeelliseksi koetun selkeän ohjeistuksen, miten toimia, kun epäilee pernaruttoa eläimellä.

### OHJE VASTAA SEURAAVIIN KYSYMYKSIIN:

- Mitä teen, jos kliinisessä tutkimuksessa tai puhelinkeskustelussa tulee mieleen pernarutto differentiaalidiagnoosina?
- Millaiset oireet antavat aiheen epäillä pernaruttoa?
- Mitä näytteitä otetaan?
- Miten näyte pakataan ja lähetetään?
- Minkälainen lähete tarvitaan?
- Mistä löydän eläintautilainsäädännön määräykset pernarutosta?
- Mistä löydän Eviran ohjeet?

Ohje linkkeineen löytyy Eviran verkkosivuilta [www.evira.fi/elaimet/elainten-terveys-ja-elaintaudit/elaintaudit/usealle-elainlajille-yhteiset-taudit/pernarutto](http://www.evira.fi/elaimet/elainten-terveys-ja-elaintaudit/elaintaudit/usealle-elainlajille-yhteiset-taudit/pernarutto).

### PERNARUTON DIAGNOSTIIKKA EVIRASSA LYHYESTI

Heti näytteen saavuttua laboratorioon siitä tehdään Giemsa-kapselivärjäys sekä viljely *Bacillus anthracis*-bakteerin varalta. Värjäystulos ilmoitetaan välittömästi.

Positiivinen kapselivärjäystulos on jo itsessään diagnostinen. Näytteen erias- >

KUVAT: EVIRA



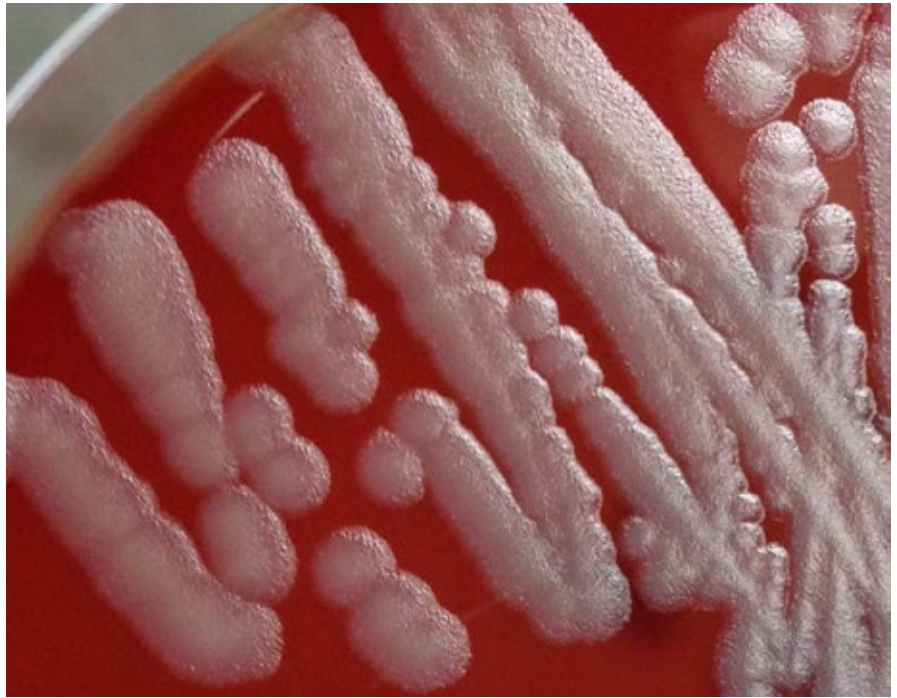
Giemsa-kapselivärjäystä vetokaapissa odottava kokoverinäyte.

teinen pilaantuminen sekä eläimen sama mikrobilääkehoito voivat vaikeuttaa värjäystuloksen tulkintaa.

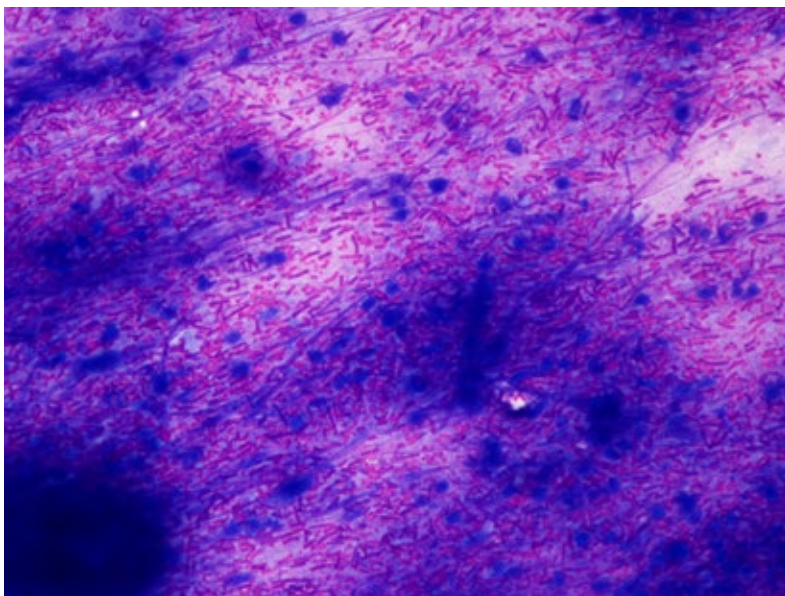
Viljelmä luetaan seuraavana päivänä: jos maljalla kasvaa epäilyttäviä pesäkkeitä, tehdään kasvusta PCR *B. anthracis* -bakteerin varalta Patogeenisella *B. anthracis* -bakteerilla on sekä toksiini- että kapseligeeni. PCR-tulos ilmoitetaan heti sen valmistuttua.

**Kirjoittaja:** erikoistutkija Kirsti Pelkola

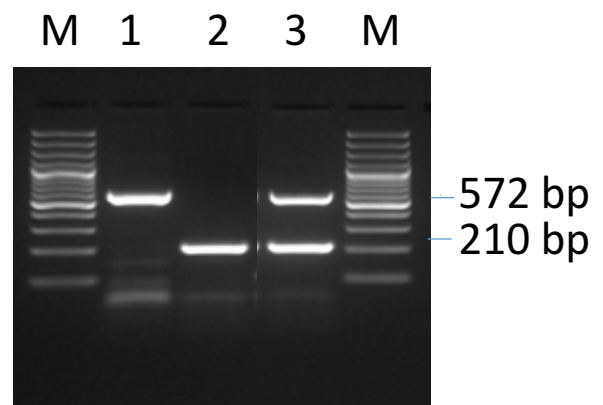
[www.evira.fi](http://www.evira.fi)



Vuorokauden ikäisiä *B. anthracis* -pesäkkeitä verimaljalla: pesäkkeet ovat läpimitaltaan noin 5 mm kokoisia, vaaleanharmaita, mattapintaisia, rosoisia ja tahmeita.



Positiivinen kapselivärjäystulos: pinkit kapselit suurehkojen "kulmikkaiden" saubabakteereiden ympäriällä.



Positiivinen *B. anthracis* -PCR-tulos. 1: apatogeeni kontrollikanta, jolla on vain toksiinigeeni (koko 572 bp), 2: apatogeeni kontrollikanta, jolla on vain kapseligeeni (koko 210 bp), 3: tutkittava kanta, jolla on molemmat geenit. M: molekyylipainomarkkeri.