

E L Ä I N L Ä Ä K Ä R I

S U O M E N E L Ä I N L Ä Ä K Ä R I L E H T I
F I N S K V E T E R I N Ä R T I D S K R I F T

1/2008

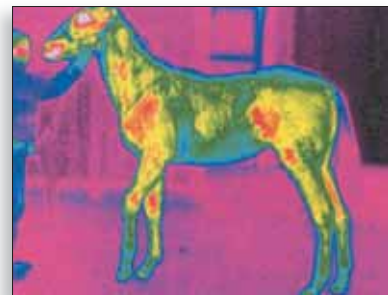
Tieteelliset artikkelit

7

- Lehmän hyvinvointiin vaikuttavat seikat pihatossa – kirjallisuuskatsaus
Osa 1. Naudan lajinomainen käyttäytyminen
Factors affecting cow welfare in loose housing systems – a review
Part 1. Natural behavior of cattle
Anna Kjällman, Johanna Seppänen, Mari Heinonen ja Kristiina Hakkarainen

Muut artikkelit

- 20 Kylmäpihatto hevosen elinympäristönä
Elena Autio ja Minna-Liisa Heiskanen
- 25 Mikä on diagnoosisi?
Katri ja Antti Helminen
- 26 Eläinlääkäreitä Färösaarilla
Anna Parkkari
- 32 Hevospraktiikkaa lyhyesti: Tulehduskipulääkkeiden käyttö hevosilla
Kati Vainio
- 34 Onkologian opissa
Karoliina Autio



Hevosten ryhmäkasvatus
kylmäpihatoissa
s. 20

Vakiot

- 3 Pääkirjoitus: Jotain vanhaa, jotain uutta...
- 6 Ledare: Något gammalt, något nytt...
- 38 Eläinlääkäriliiton valtuuskunta 2008–2010
- 40 Puheenjohtajan palsta: En päivääkään...
- 42 Ajankohtaista
- 46 Lyhyesti: Emolehmien talviruokinta helpommaksi uusilla ruokintamalleilla
- 48 Ajankohtaista eläintautitutkimuksesta
- 49 Rapakon reunalta
- 50 Tikka
- 52 Uusia julkaisuja
- 53 Henkilöuutiset
- 56 Kurssit
- 60 Fennovet järjestää
- 62 Apurahat
- 63 Avoimet työpaikat



Tusina eläinlääkäreitä Färösaarilla
s. 26

Mikä on diagnoosisi?
s. 25

Eläinlääkäriliiton
valtuuskunta 2008–2010
s.3 ja s. 38

Urinnerället

Den vetenskapliga artikeln berättar om det arctypiska beteendet hos nöter. I de övriga artiklarna skrivs bland annat om lösdrift som levnadsmiljö för hästar och om veterinärerna på Färöarna. I tidskriften presenteras Veterinärförbundets fullmäktige för åren 2008–2010 med fotografier och ledaren härstammar från den nya fullmäktigeordförande. Årets första nummer bjuder på två splittrerna kolumner: Kort om hästpraktik och Vilken diagnos ställer du? Därtill förmedlar vi Pia Hietarantas intryck från Pölens strand.

• Tieteellisesti tarkistettu • Genomgått vetenskaplig granskning
Kansikuva/Pärbild: Talvipila. En vinterskoja. Kuva: © Kirsti Tallila 2007.

Kuluvan vuoden kansikuvat taiteilee nuori graafinen suunnittelija ja taidemaalari Kirsti Tallila. Hänen tyylinsä on symbolistis-naivistis-expressiivinen ja hän on kuvittanut myös yhden satukirjan. Kannet tuottaa Orion Pharma Eläinlääkkeet.